

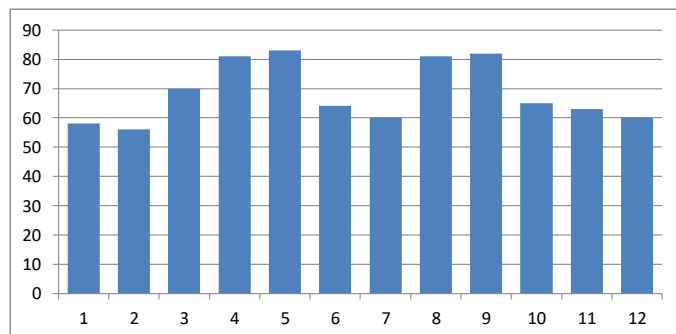




	NOME VOLGARE	NOME SCIENTIFICO	FENOLOGIA												NIDIFICAZIONE		
			GEN	FEB	MAR	APR	MAG	GIU	LUG	AGO	SET	OTT	NOV	DIC			
122	Codibugnolo	<i>Aegithalus caudatus</i>															Probabile
123	Lui grosso	<i>Phylloscopus trochilus</i>															
124	Lui piccolo	<i>Phylloscopus collybita</i>															
125	Lui verde	<i>Phylloscopus sibilatrix</i>															
126	Cannareccione	<i>Acrocephalus arundinaceus</i>															Certa
127	Forapaglie castagnolo	<i>Acrocephalus melanopogon</i>															
128	Forapaglie comune	<i>Acrocephalus schoenobaenus</i>															
129	Cannaiaola comune	<i>Acrocephalus scirpaceus</i>															Certa
130	Cannaiaola verdognola	<i>Acrocephalus palustris</i>															
131	Canapino pallido orientale	<i>Iduna pallid</i>															
132	Canapino comune	<i>Hippolais polyglotta</i>															
133	Canapino maggiore	<i>Hippolais icterina</i>															
134	Beccamoschino	<i>Cisticola juncidis</i>															Certa
135	Capinera	<i>Sylvia atricapilla</i>															Certa
136	Beccafico	<i>Sylvia borin</i>															
137	Bigiarella	<i>Sylvia curruca</i>															
138	Sterpazzola	<i>Sylvia communis</i>															
139	Sterpazzolina comune	<i>Sylvia cantillans</i>															
140	Fiorrancino	<i>Regulus ignicapilla</i>															
141	Regolo	<i>Regulus regulus</i>															
142	Scricciolo	<i>Troglodytes troglodytes</i>															
143	Storno roseo	<i>Pastor roseus</i>															
144	Storno	<i>Sturnus vulgaris</i>															Certa
145	Merlo dal collare	<i>Turdus torquatus</i>															
146	Merlo	<i>Turdus merula</i>															Certa
147	Cesena	<i>Turdus pilaris</i>															
148	Tordo sassello	<i>Turdus iliacus</i>															
149	Tordo bottaccio	<i>Turdus philomelos</i>															
150	Pigliamosche	<i>Muscicapa striata</i>															
151	Pettiorosso	<i>Erithacus rubecula</i>															
152	Pettazzurro	<i>Luscinia svecica</i>															
153	Usignolo	<i>Luscinia megarhynchos</i>															Certa
154	Balia nera	<i>Ficedula hypoleuca</i>															
155	Codirosso spazzacamino	<i>Phoenicurus ochrurus</i>															
156	Codirosso somune	<i>Phoenicurus phoenicurus</i>															
157	Stiaccino	<i>Saxicola rubetra</i>															
158	Saltimpalo	<i>Saxicola torquatus</i>															Certa
159	Culbianco	<i>Oenanthe oenanthe</i>															
160	Passera d'Italia	<i>Passer domesticus italiae</i>															Certa
161	Passera mattugia	<i>Passer montanus</i>															Probabile
162	Passera scopaiola	<i>Prunella modularis</i>															
163	Cutrettola	<i>Motacilla flava</i>															
164	Ballerina gialla	<i>Motacilla cinerea</i>															
165	Ballerina bianca	<i>Motacilla alba</i>															Probabile
166	Pispola	<i>Anthus pratensis</i>															
167	Prispolone	<i>Anthus trivialis</i>															
168	Pispola golarossa	<i>Anthus cervinus</i>															
169	Spioncello	<i>Anthus spinoletta</i>															
170	Fringuello	<i>Fringilla coelebs</i>															
171	Peppola	<i>Fringilla montifringilla</i>															
172	Frosone	<i>Coccothraustes coccothraustes</i>															
173	Verdone	<i>Carduelis chloris</i>															Probabile
174	Fanello	<i>Carduelis cannabina</i>															
175	Cardellino	<i>Carduelis carduelis</i>															Probabile
176	Verzellino	<i>Serinus serinus</i>															Probabile
177	Lucherino	<i>Carduelis spinus</i>															
178	Strillozzo	<i>Emberiza calandra</i>															Probabile
179	Migliarino di palude	<i>Emberiza schoeniclus</i>															
180	Zigolo delle nevi	<i>Plectrophenax nivalis</i>															

Totale numero specie per mese

58 56 70 81 83 64 60 81 82 65 63 60



Legenda:


NOME VOLGARE


NOME SCIENTIFICO

FENOLOGIA

NIDIFICAZIONE

GEN FEB MAR APR MAG GIU LUG AGO SET OTT NOV DIC

 Specie osservata con legame al territorio (alimentazione, sosta, ecc.)

 Specie osservata solo in volo alto e direzionale

Specie aufughe

fischione del Cile

*Anas sibilatrix*



**Ringraziamenti.** Il presente lavoro non sarebbe stato possibile senza l'aiuto di numerosi ornitologi e birdwatcher che hanno messo a disposizione i loro dati: Davide Baldan, Luca Boscain, Antonio Bossi, Umberto Bastianelli, Giancarlo Brocca, Alberto Calveri, Matteo Cargasacchi, Stefano Castelli, Maurizio Dalla Via, Alvise Luchetta, Luca Mamprin, Maria Giovanna Mitri, Angelo Nardo, Atos Pastorini, Michele Pegorer, Andrea Piazza, Matteo Radaelli, Alessandro Sartori, Luca Sattin, Francesco Scarton, Paolo Ugo, Selina Zampedri, Michele Zanetti

Indirizzo dell'autore

Via Ca'Solaro 4, 30173 Favaro Veneto (VE); emanuelestival@yahoo.it